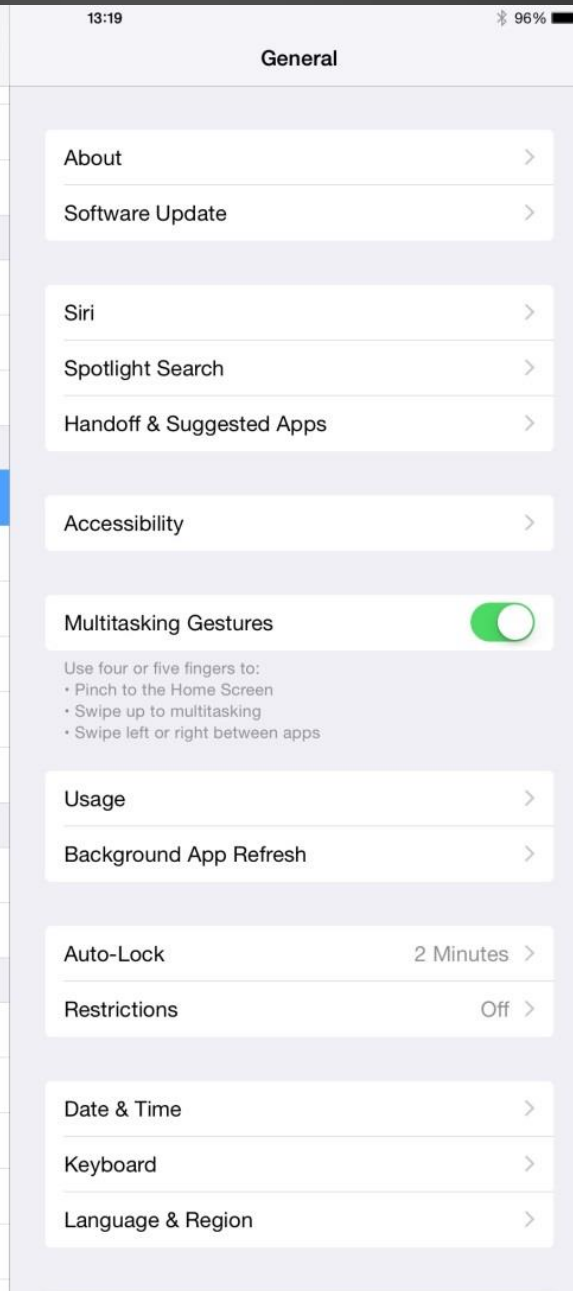


Setja upp fleiri fingraför fyrir
fingrafaraskannan



Smellið hér





Smellið hér



Sláið inn
fjögurra
stafa
lykilorðið
sem þið
völduð í
uppsetningu

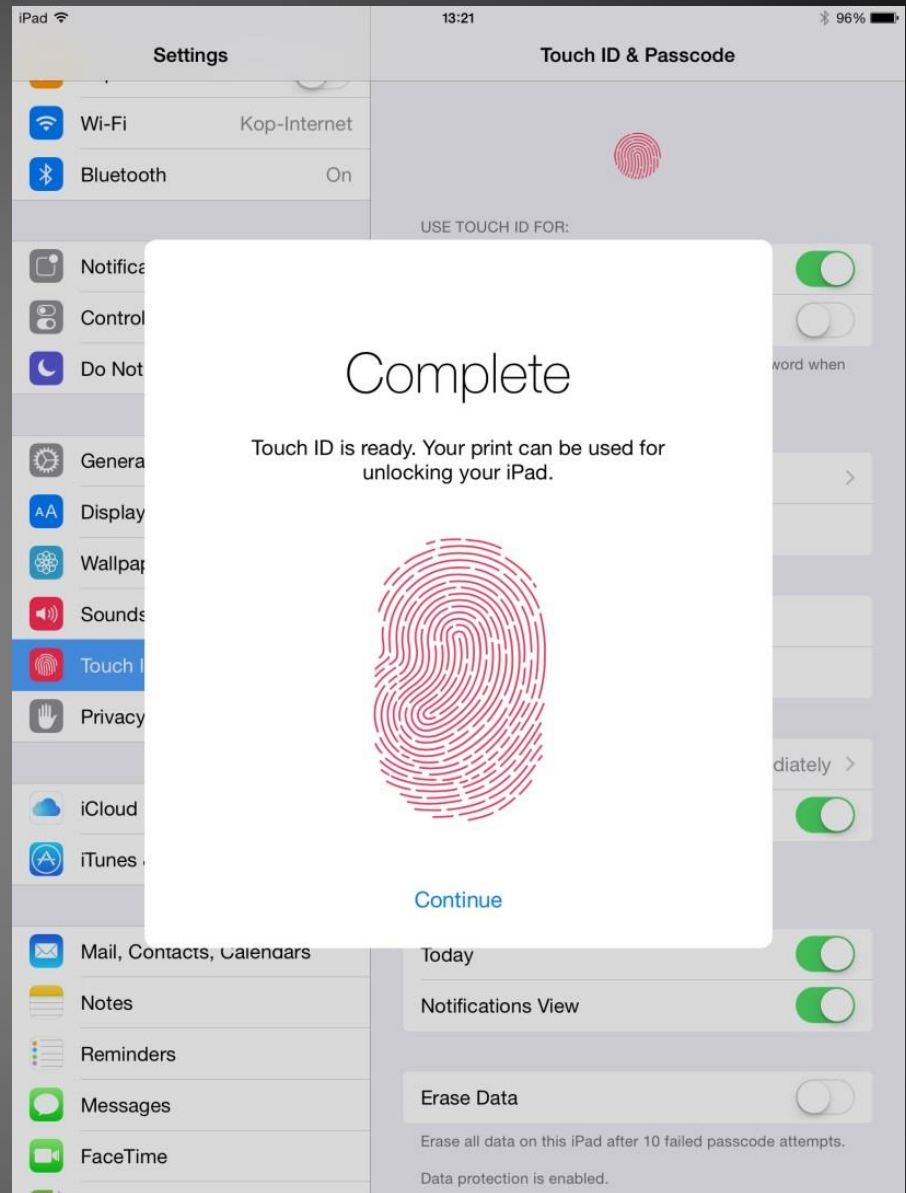




Smellið hér

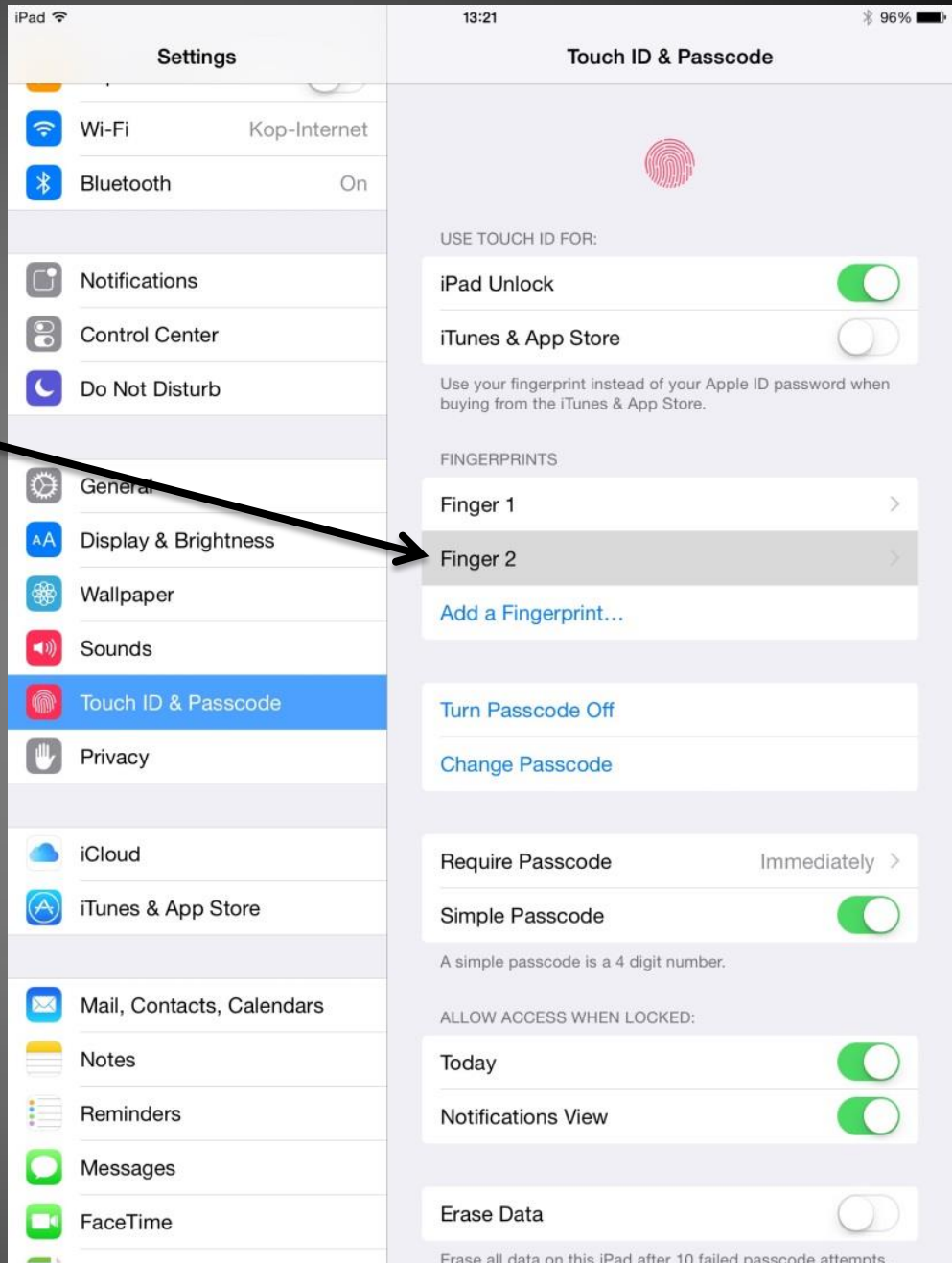
Hér leggið fingurinn á skannann
alveg eins gert var í uppsetningu.

Þegar þið eruð búin
ætti þessi skjámynd
að birtast og þá eruð
þið búin að bæta við
fingrafari. Næstu
skref eru valfrjáls.

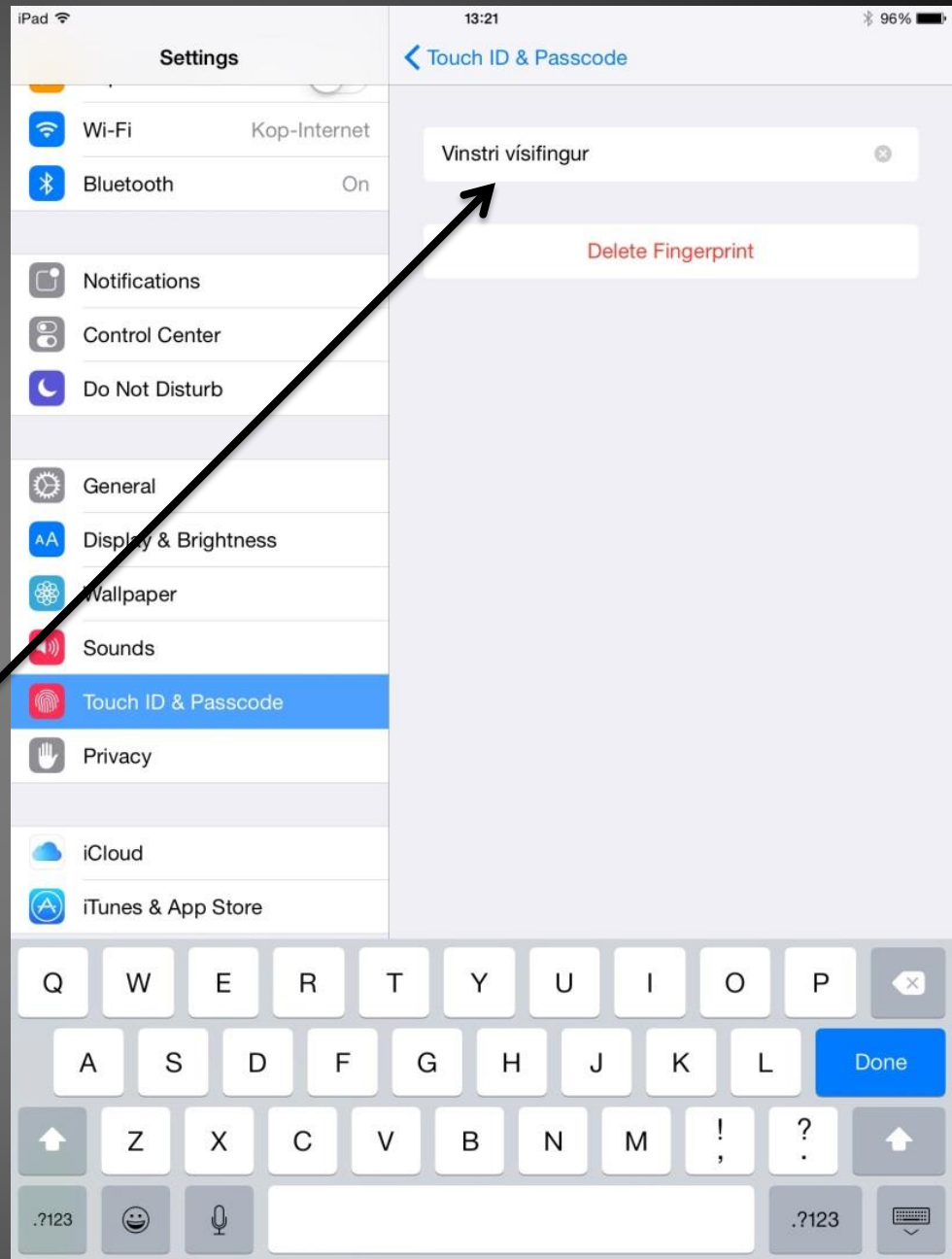


Ef þið viljið nefna þá fingur sem þið setjið inn
getið þið fylgt eftirfarandi skrefum.

Smellið á það fingrafar sem þið viljið breyta nafninu á



Smellið hér
og breytið
nafninu



Þá ætti fingrafarið sem við voruð að setja upp að virka næst þegar þið aflæsið tækinu.