



# **Viðhorfskönnun fyrir kennara 2017**

**( Viðhorfskönnun fyrir kennara 2017 11.1.2018 )**

## Lýsing á Rannsókn

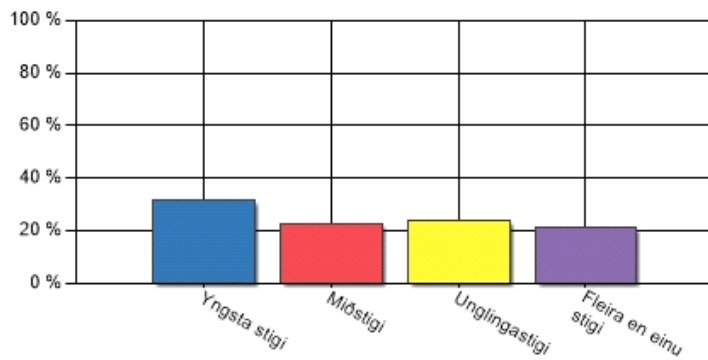
Nafn	Viðhorfskönnun fyrir kennara 2017 11.1.2018
Gerð virk	22.11.2017 - 9:11
Gerð óvirk	
Tímabil	22.11.2017 - 11.1.2018
Aðferð	Vefkönnun
Númer könnunar	28780

## Stærð úrtaks og svörun

Upphaflegt úrtak	263
Fjöldi svarenda	263
Svöruðu ekki	0
Svarhlutfall	

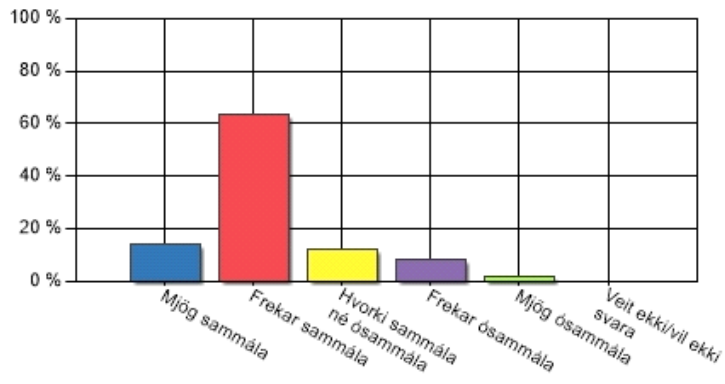
## Á hvaða stigi kennir þú?

Svar	Fjöldi	Hlutfall	Vikmörk hlutfalla
Yngsta stigi	84	31,94%	+/-5,63%
Miðstigi	60	22,81%	+/-5,07%
Unglingastigi	63	23,95%	+/-5,16%
Fleira en einu stigi	56	21,29%	+/-4,95%
Alls	263	100%	



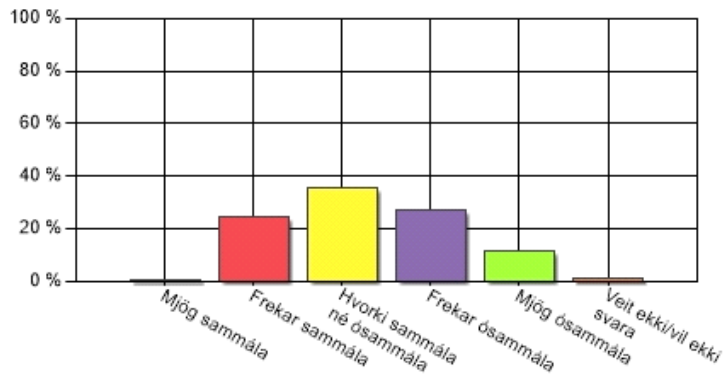
## Mér finnst ég hafa góða yfirsýn yfir stöðu hvers og eins nemanda.

Svar	Fjöldi	Hlutfall	Vikmörk hlutfalla
Mjög sammála	38	14,45%	+/-4,25%
Frekar sammála	167	63,50%	+/-5,82%
Hvorki sammála né ósammála	32	12,17%	+/-3,95%
Frekar ósammála	21	7,98%	+/-3,28%
Mjög ósammála	5	1,90%	+/-1,65%
Veit ekki/vil ekki svara	0	0,00%	+/-0,00%
Alls	263	100%	



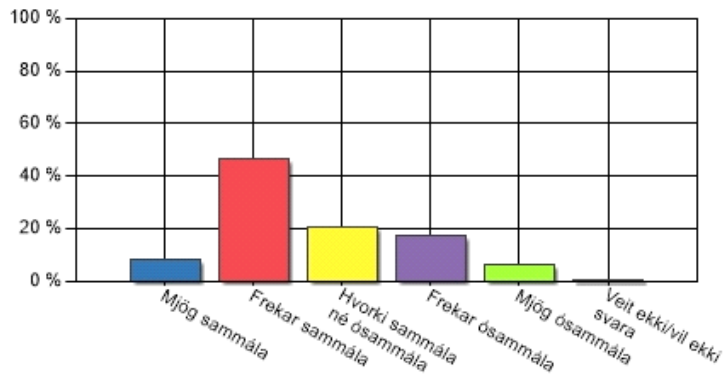
## Mér finnst nemendur mínir taka ábyrgð á eigin námi.

Svar	Fjöldi	Hlutfall	Vikmörk hlutfalla
Mjög sammála	2	0,76%	+/-1,05%
Frekar sammála	64	24,33%	+/-5,19%
Hvorki sammála né ósammála	93	35,36%	+/-5,78%
Frekar ósammála	71	27,00%	+/-5,37%
Mjög ósammála	30	11,41%	+/-3,84%
Veit ekki/vil ekki svara	3	1,14%	+/-1,28%
Alls	263	100%	



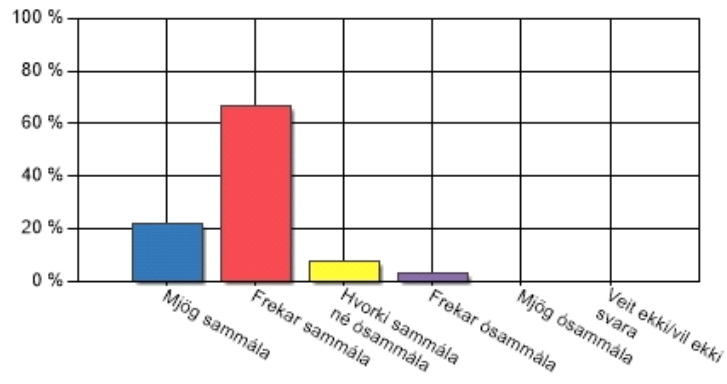
## Mér gengur vel að mæta hverjum og einum nemanda á sínum forsendum.

Svar	Fjöldi	Hlutfall	Vikmörk hlutfalla
Mjög sammála	22	8,37%	+/-3,35%
Frekar sammála	123	46,77%	+/-6,03%
Hvorki sammála né ósammála	55	20,91%	+/-4,92%
Frekar ósammála	46	17,49%	+/-4,59%
Mjög ósammála	16	6,08%	+/-2,89%
Veit ekki/vil ekki svara	1	0,38%	+/-0,74%
Alls	263	100%	



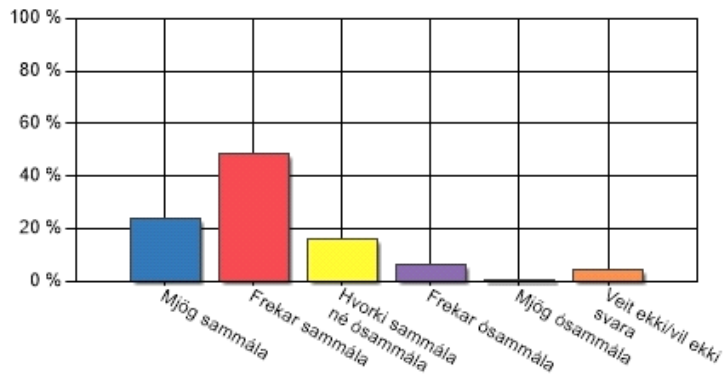
## Mér finnst verkefni sem ég legg fyrir hæfilega fjölbreytt.

Svar	Fjöldi	Hlutfall	Vikmörk hlutfalla
Mjög sammála	58	22,05%	+/-5,01%
Frekar sammála	176	66,92%	+/-5,69%
Hvorki sammála né ósammála	20	7,60%	+/-3,20%
Frekar ósammála	9	3,42%	+/-2,20%
Mjög ósammála	0	0,00%	+/-0,00%
Veit ekki/vil ekki svara	0	0,00%	+/-0,00%
Alls	263	100%	



## Mér finnst áhersla á lestur hæfilega mikil í minni kennslu.

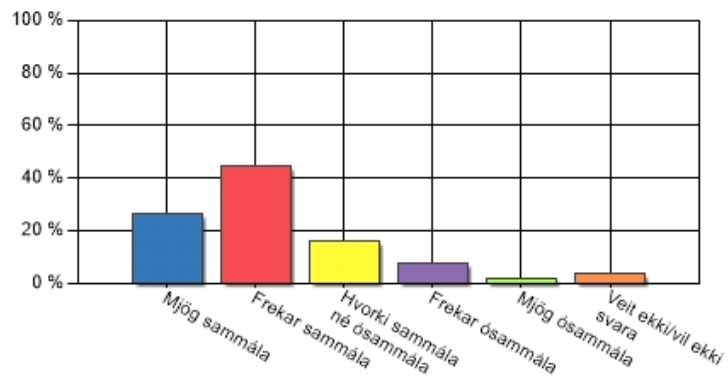
Svar	Fjöldi	Hlutfall	Vikmörk hlutfalla
Mjög sammála	62	23,57%	+/-5,13%
Frekar sammála	127	48,29%	+/-6,04%
Hvorki sammála né ósammála	43	16,35%	+/-4,47%
Frekar ósammála	17	6,46%	+/-2,97%
Mjög ósammála	2	0,76%	+/-1,05%
Veit ekki/vil ekki svara	12	4,56%	+/-2,52%
Alls	263	100%	





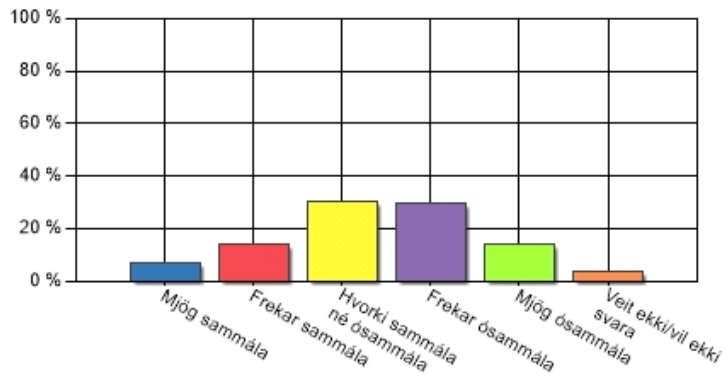
## Mér finnst áhersla á hópvinna hæfilega mikil í minni kennslu.

Svar	Fjöldi	Hlutfall	Vikmörk hlutfalla
Mjög sammála	69	26,24%	+/-5,32%
Frekar sammála	117	44,49%	+/-6,01%
Hvorki sammála né ósammála	43	16,35%	+/-4,47%
Frekar ósammála	20	7,60%	+/-3,20%
Mjög ósammála	4	1,52%	+/-1,48%
Veit ekki/vil ekki svara	10	3,80%	+/-2,31%
Alls	263	100%	



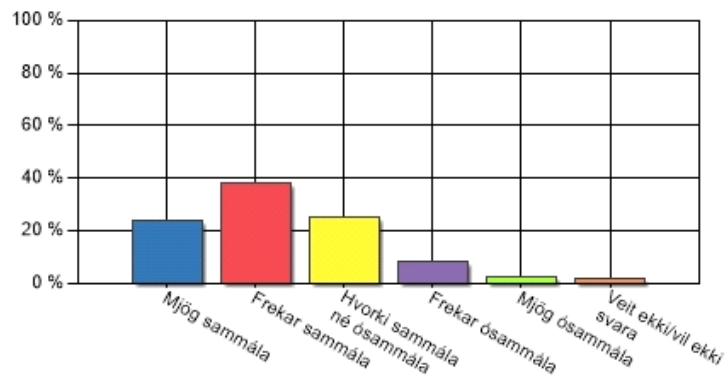
## Ég eyði of miklum tíma í að fara yfir og leiðrétta verkefni.

Svar	Fjöldi	Hlutfall	Vikmörk hlutfalla
Mjög sammála	18	6,84%	+/-3,05%
Frekar sammála	38	14,45%	+/-4,25%
Hvorki sammála né ósammála	80	30,42%	+/-5,56%
Frekar ósammála	79	30,04%	+/-5,54%
Mjög ósammála	38	14,45%	+/-4,25%
Veit ekki/vil ekki svara	10	3,80%	+/-2,31%
Alls	263	100%	



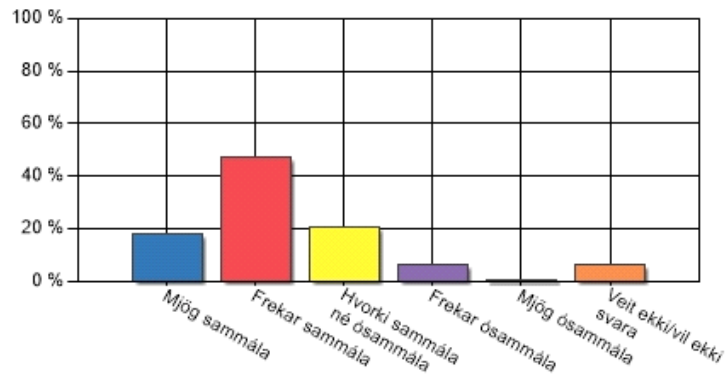
## Ég myndi gjarnan vilja meiri tíma til samstarfs við aðra kennara.

Svar	Fjöldi	Hlutfall	Vikmörk hlutfalla
Mjög sammála	63	23,95%	+/-5,16%
Frekar sammála	100	38,02%	+/-5,87%
Hvorki sammála né ósammála	67	25,48%	+/-5,27%
Frekar ósammála	21	7,98%	+/-3,28%
Mjög ósammála	7	2,66%	+/-1,95%
Veit ekki/vil ekki svara	5	1,90%	+/-1,65%
Alls	263	100%	



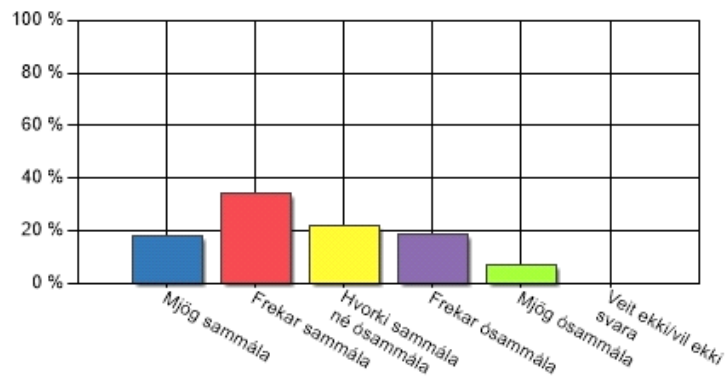
## Mér gengur vel að koma upplýsingum um nám nemenda til foreldra.

Svar	Fjöldi	Hlutfall	Vikmörk hlutfalla
Mjög sammála	48	18,25%	+/-4,67%
Frekar sammála	125	47,53%	+/-6,04%
Hvorki sammála né ósammála	55	20,91%	+/-4,92%
Frekar ósammála	16	6,08%	+/-2,89%
Mjög ósammála	2	0,76%	+/-1,05%
Veit ekki/vil ekki svara	17	6,46%	+/-2,97%
Alls	263	100%	



## Mér finnst ég búa yfir nægilegri tölvu- og tækniþekkingu.

Svar	Fjöldi	Hlutfall	Vikmörk hlutfalla
Mjög sammála	48	18,25%	+/-4,67%
Frekar sammála	90	34,22%	+/-5,73%
Hvorki sammála né ósammála	58	22,05%	+/-5,01%
Frekar ósammála	49	18,63%	+/-4,71%
Mjög ósammála	18	6,84%	+/-3,05%
Veit ekki/vil ekki svara	0	0,00%	+/-0,00%
Alls	263	100%	



Upplýsingar um hvernig tölfræði skýrslunnar er reiknuð

---

#### A. Töflur

Niðurstöður fyrir hverja spurningu eru birtar í töflum og gröfum. Texti spurningarinnar sést efst í töflunni. Í töflunni eru birtir allir svarmöguleikar ásamt fjölda þeirra sem velja hvern svarmöguleika, prósentutölur og vikiörk hlutfalla. Töflurnar sem birta samkeyrslu (greiningu) spurninga sýna heildarfjölda svarenda sem svara tiltekinni spurningu, sniðmengi svara eru þeir þátttakendur sem svara báðum spurningum, þ.e. þeirri sem verið er að greina og þeirri sem verið er að greina eftir. Niðurstöður útreikninganna má birta ýmist eða bæði sem prósentu- eða fjöldatölu.

#### B. Vikmörk hlutfalla

Til að meta gildi niðurstaða rétt þarf grundvallarskilning á vikmörkum hlutfalla. Vikmörk hlutfalla segja til um hversu nálægt rétt niðurstaða er með einhverri tiltekinni vissu. Sem stendur segir þessi tala okkur með 95% vissu að hlutfall svarenda liggir á útreiknuðu bili +/- vikmörkin (hlutfall svara getur auðvitað ekki orðið minna en 0% eða meira en 100%). Dæmi: sé hlutfall svarmöguleikans "mjög gott" 78% og vikmörkin 4,5%, er vitað með 95% vissu að hlutfallið liggur á bilinu, 73,5% - 82,5% (78% +/- 4,5%).

#### C. Gröf

Gröf í Outcome eru ýmist súlurit, kökurit eða línurit. Með þeim myndrænan hátt meta niðurstöður hverrar spurningar.