



# **Viðhorfskönnun fyrir kennara 2016**

**( Viðhorfskönnun fyrir kennara 2016 4.4.2018 )**

## Lýsing á Rannsókn

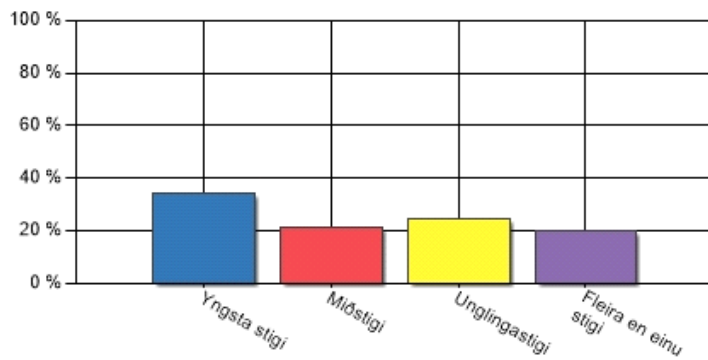
Nafn	Viðhorfskönnun fyrir kennara 2016 4.4.2018
Gerð virk	9.5.2016 - 10:06
Gerð óvirk	23.6.2016 - 10:56
Tímabil	9.5.2016 - 23.6.2016
Aðferð	Vefkönnun
Númer könnunar	27453

## Stærð úrtaks og svörun

Upphaflegt úrtak	184
Fjöldi svarenda	184
Svöruðu ekki	0
Svarhlutfall	

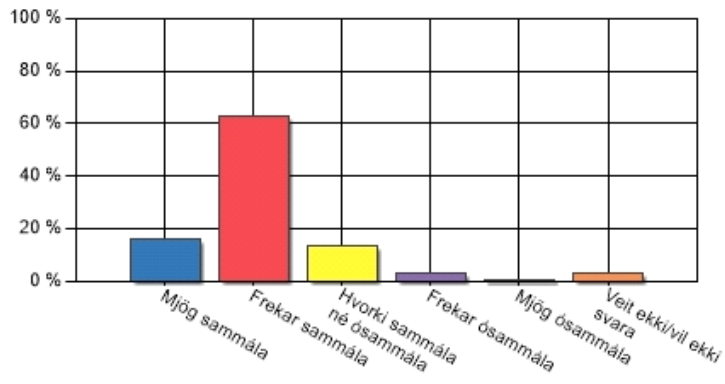
## Á hvaða stigi kennir þú?

Svar	Fjöldi	Hlutfall	Vikmörk hlutfalla
Yngsta stigi	63	34,24%	+/-6,86%
Miðstigi	39	21,20%	+/-5,91%
Unglingastigi	45	24,46%	+/-6,21%
Fleira en einu stigi	37	20,11%	+/-5,79%
Alls	184	100%	



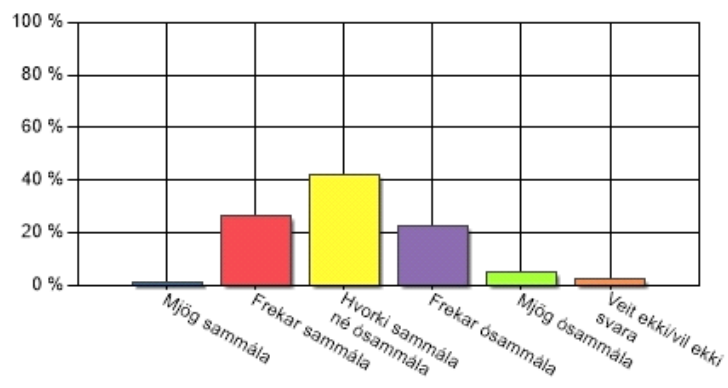
## Mér finnst ég hafa góða yfirsýn yfir stöðu hvers og eins nemanda.

Svar	Fjöldi	Hlutfall	Vikmörk hlutfalla
Mjög sammála	30	16,30%	+/-5,34%
Frekar sammála	116	63,04%	+/-6,97%
Hvorki sammála né ósammála	25	13,59%	+/-4,95%
Frekar ósammála	6	3,26%	+/-2,57%
Mjög ósammála	1	0,54%	+/-1,06%
Veit ekki/vil ekki svara	6	3,26%	+/-2,57%
Alls	184	100%	



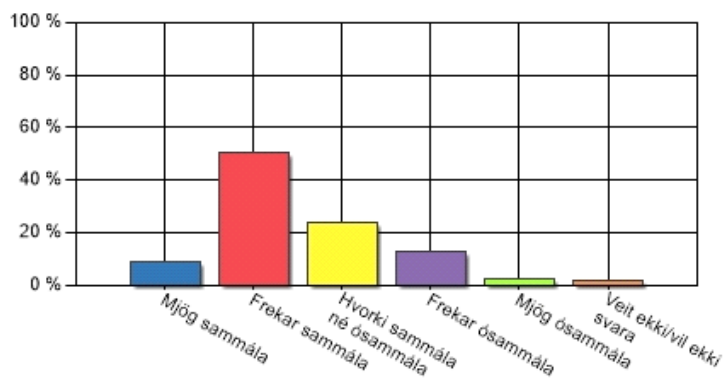
## Mér finnst nemendur mínir taka ábyrgð á eigin námi.

Svar	Fjöldi	Hlutfall	Vikmörk hlutfalla
Mjög sammála	2	1,09%	+/-1,50%
Frekar sammála	49	26,63%	+/-6,39%
Hvorki sammála né ósammála	77	41,85%	+/-7,13%
Frekar ósammála	42	22,83%	+/-6,06%
Mjög ósammála	9	4,89%	+/-3,12%
Veit ekki/vil ekki svara	5	2,72%	+/-2,35%
Alls	184	100%	



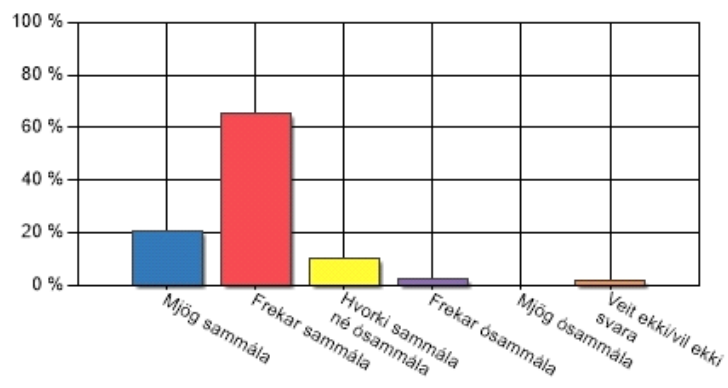
## Mér gengur vel að mæta hverjum og einum nemanda á sínum forsendum.

Svar	Fjöldi	Hlutfall	Vikmörk hlutfalla
Mjög sammála	16	8,70%	+/-4,07%
Frekar sammála	93	50,54%	+/-7,22%
Hvorki sammála né ósammála	44	23,91%	+/-6,16%
Frekar ósammála	24	13,04%	+/-4,87%
Mjög ósammála	4	2,17%	+/-2,11%
Veit ekki/vil ekki svara	3	1,63%	+/-1,83%
Alls	184	100%	



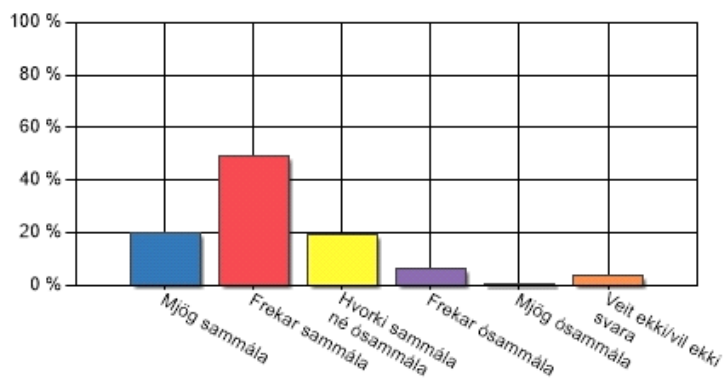
## Mér finnst verkefni sem ég legg fyrir hæfilega fjölbreytt.

Svar	Fjöldi	Hlutfall	Vikmörk hlutfalla
Mjög sammála	38	20,65%	+/-5,85%
Frekar sammála	120	65,22%	+/-6,88%
Hvorki sammála né ósammála	19	10,33%	+/-4,40%
Frekar ósammála	4	2,17%	+/-2,11%
Mjög ósammála	0	0,00%	+/-0,00%
Veit ekki/vil ekki svara	3	1,63%	+/-1,83%
Alls	184	100%	



## Mér finnst áhersla á lestur hæfilega mikil í minni kennslu.

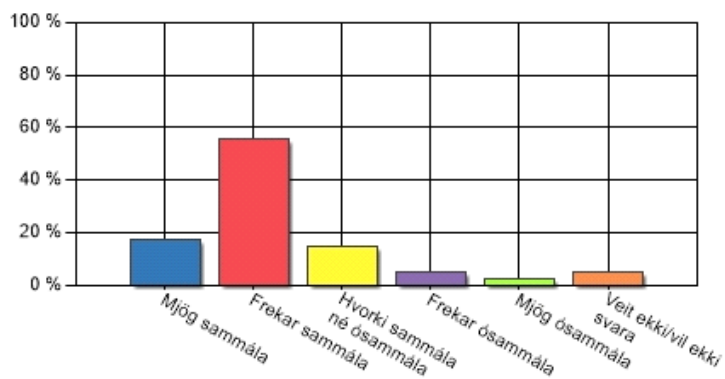
Svar	Fjöldi	Hlutfall	Vikmörk hlutfalla
Mjög sammála	37	20,11%	+/-5,79%
Frekar sammála	91	49,46%	+/-7,22%
Hvorki sammála né ósammála	36	19,57%	+/-5,73%
Frekar ósammála	12	6,52%	+/-3,57%
Mjög ósammála	1	0,54%	+/-1,06%
Veit ekki/vil ekki svara	7	3,80%	+/-2,76%
Alls	184	100%	





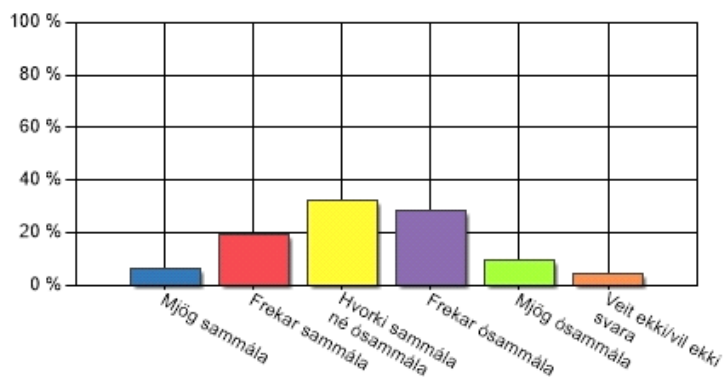
## Mér finnst áhersla á hópvinnu hæfilega mikil í minni kennslu.

Svar	Fjöldi	Hlutfall	Vikmörk hlutfalla
Mjög sammála	32	17,39%	+/-5,48%
Frekar sammála	102	55,43%	+/-7,18%
Hvorki sammála né ósammála	27	14,67%	+/-5,11%
Frekar ósammála	9	4,89%	+/-3,12%
Mjög ósammála	5	2,72%	+/-2,35%
Veit ekki/vil ekki svara	9	4,89%	+/-3,12%
Alls	184	100%	



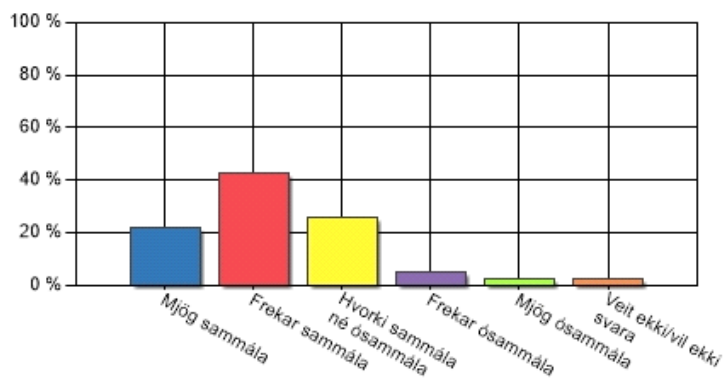
## Ég eyði of miklum tíma í að fara yfir og leiðrétta verkefni.

Svar	Fjöldi	Hlutfall	Vikmörk hlutfalla
Mjög sammála	12	6,52%	+/-3,57%
Frekar sammála	35	19,02%	+/-5,67%
Hvorki sammála né ósammála	59	32,07%	+/-6,74%
Frekar ósammála	52	28,26%	+/-6,51%
Mjög ósammála	18	9,78%	+/-4,29%
Veit ekki/vil ekki svara	8	4,35%	+/-2,95%
Alls	184	100%	



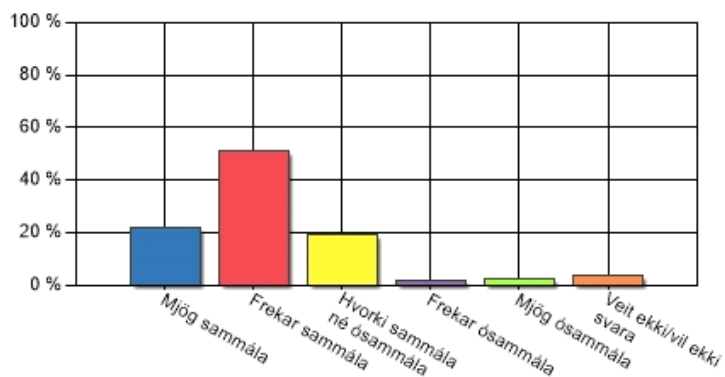
## Ég myndi gjarnan vilja meiri tíma til samstarfs við aðra kennara.

Svar	Fjöldi	Hlutfall	Vikmörk hlutfalla
Mjög sammála	40	21,74%	+/-5,96%
Frekar sammála	79	42,93%	+/-7,15%
Hvorki sammála né ósammála	47	25,54%	+/-6,30%
Frekar ósammála	9	4,89%	+/-3,12%
Mjög ósammála	5	2,72%	+/-2,35%
Veit ekki/vil ekki svara	4	2,17%	+/-2,11%
Alls	184	100%	



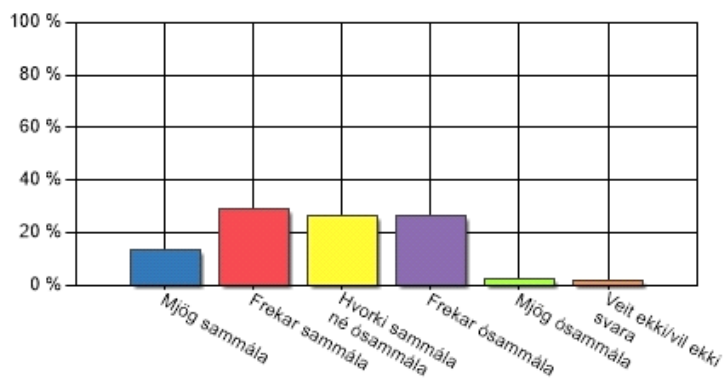
## Mér gengur vel að koma upplýsingum um nám nemenda til foreldra.

Svar	Fjöldi	Hlutfall	Vikmörk hlutfalla
Mjög sammála	40	21,74%	+/-5,96%
Frekar sammála	94	51,09%	+/-7,22%
Hvorki sammála né ósammála	36	19,57%	+/-5,73%
Frekar ósammála	3	1,63%	+/-1,83%
Mjög ósammála	4	2,17%	+/-2,11%
Veit ekki/vil ekki svara	7	3,80%	+/-2,76%
Alls	184	100%	



## Mér finnst ég búa yfir nægilegri tölvu- og tækniþekkingu.

Svar	Fjöldi	Hlutfall	Vikmörk hlutfalla
Mjög sammála	25	13,59%	+/-4,95%
Frekar sammála	53	28,80%	+/-6,54%
Hvorki sammála né ósammála	49	26,63%	+/-6,39%
Frekar ósammála	49	26,63%	+/-6,39%
Mjög ósammála	5	2,72%	+/-2,35%
Veit ekki/vil ekki svara	3	1,63%	+/-1,83%
Alls	184	100%	



Upplýsingar um hvernig tölfraði skýrslunnar er reiknuð

---

#### A. Töflur

Niðurstöður fyrir hverja spurningu eru birtar í töflum og gröfum. Texti spurningarinnar sést efst í töflunni. Í töflunni eru birtir allir svarmöguleikar ásamt fjölda þeirra sem velja hvern svarmöguleika, prósentutölur og vikmörk hlutfalla. Töflurnar sem birta samkeyrslu (greiningu) spurninga sýna heildarfjölda svarenda sem svara tiltekinni spurningu, sniðmengi svara eru þeir þátttakendur sem svara báðum spurningum, þ.e. þeirri sem verið er að greina og þeirri sem verið er að greina eftir. Niðurstöður útreikninganna má birta ýmist eða bæði sem prósentu- eða fjöldatölu.

#### B. Vikmörk hlutfalla

Til að meta gildi niðurstaða rétt þarf grundvallarskilning á vikmörkum hlutfalla. Vikmörk hlutfalla segja til um hversu nálægt rétt niðurstaða er með einhverri tiltekinni vissu. Sem stendur segir þessi tala okkur með 95% vissu að hlutfall svarenda liggja á útreiknuðu bili +/- vikmörkin (hlutfall svara getur auðvitað ekki orðið minna en 0% eða meira en 100%). Dæmi: sé hlutfall svarmöguleikans "mjög gott" 78% og vikmörkin 4,5%, er vitað með 95% vissu að hlutfallið liggur á bilinu, 73,5% - 82,5% (78% +/- 4,5%).

#### C. Gröf

Gröf í Outcome eru ýmist súlurit, kökurit eða línurit. Með þeim myndrænan hátt meta niðurstöður hverrar spurningar.