



Viðhorfskönnun fyrir nemendur 2016

(Viðhorfskönnun fyrir nemendur 2016 5.4.2018)

Lýsing á Rannsókn

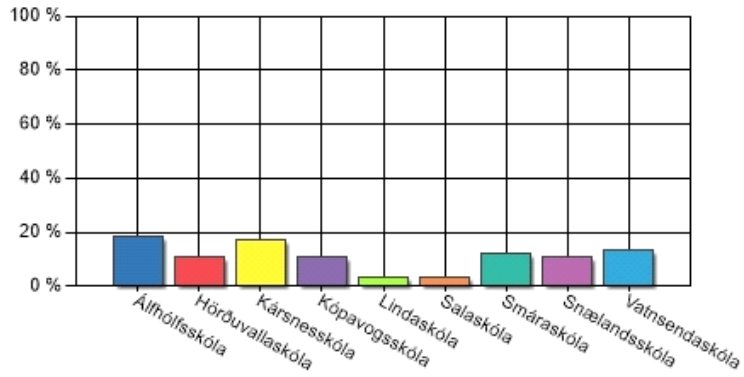
Nafn	Viðhorfskönnun fyrir nemendur 2016 5.4.2018
Gerð virk	9.5.2016 - 10:17
Gerð óvirk	22.6.2016 - 11:43
Tímabil	9.5.2016 - 22.6.2016
Aðferð	Vefkönnun
Númer könnunar	27454

Stærð úrtaks og svörun

Upphaflegt úrtak	1577
Fjöldi svarenda	1577
Svöruðu ekki	0
Svarhlutfall	

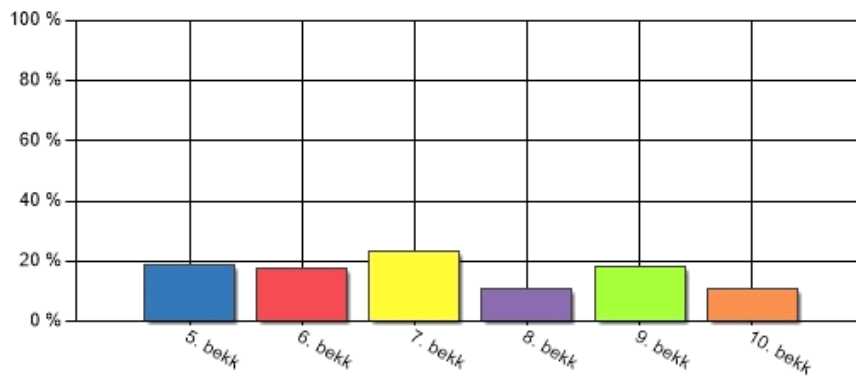
Í hvaða skóla gengur þú?

Svar	Fjöldi	Hlutfall	Vikmörk hlutfalla
Álfhólfsskóla	291	18,45%	+/-1,91%
Hörðuvallaskóla	171	10,84%	+/-1,53%
Kársnesskóla	270	17,12%	+/-1,86%
Kópavogsskóla	171	10,84%	+/-1,53%
Lindaskóla	54	3,42%	+/-0,90%
Salaskóla	54	3,42%	+/-0,90%
Smáraskóla	187	11,86%	+/-1,60%
Snælandsskóla	172	10,91%	+/-1,54%
Vatnsendaskóla	207	13,13%	+/-1,67%
Alls	1577	100%	



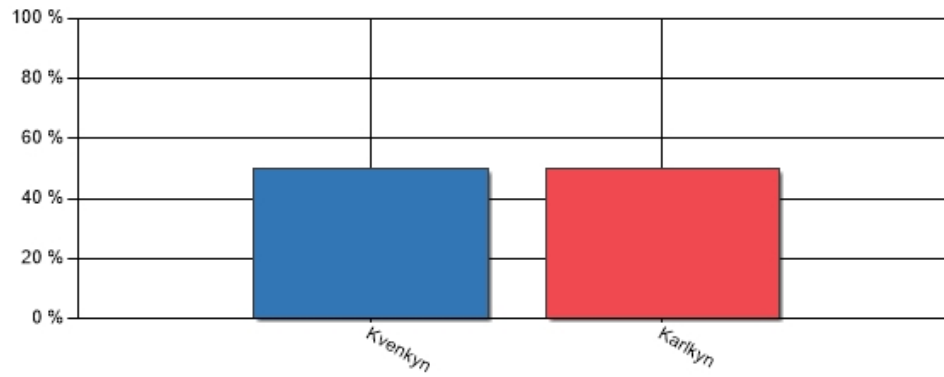
Í hvaða bekk ert þú núna?

Svar	Fjöldi	Hlutfall	Vikmörk hlutfalla
5. bekk	296	18,77%	+/-1,93%
6. bekk	281	17,82%	+/-1,89%
7. bekk	366	23,21%	+/-2,08%
8. bekk	173	10,97%	+/-1,54%
9. bekk	289	18,33%	+/-1,91%
10. bekk	172	10,91%	+/-1,54%
Alls	1577	100%	



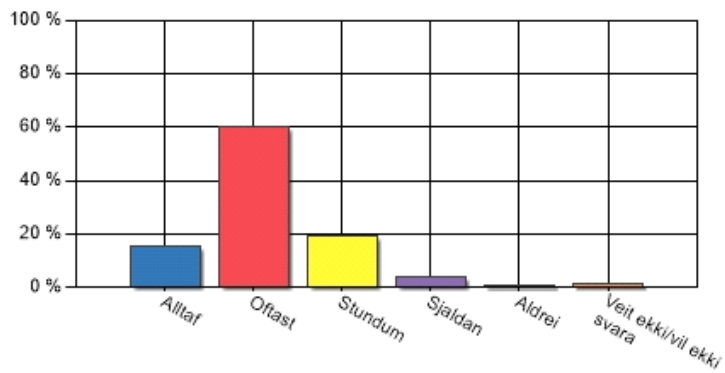
Af hvaða kyni ert þú?

Svar	Fjöldi	Hlutfall	Vikmörk hlutfalla
Kvenkyn	789	50,03%	+/-2,47%
Karlkyn	788	49,97%	+/-2,47%
Alls	1577	100%	



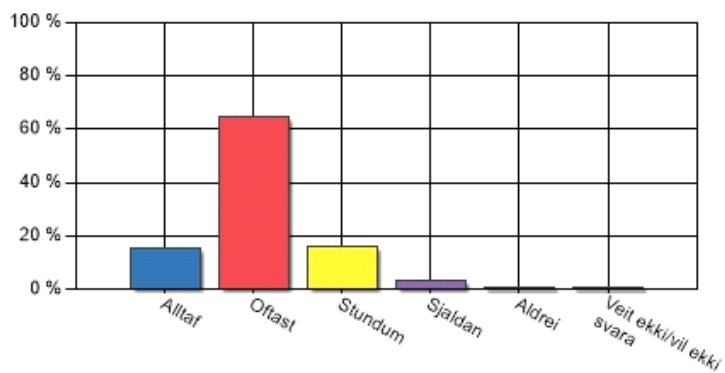
Ég næ að einbeita mér í kennslustundum.

Svar	Fjöldi	Hlutfall	Vikmörk hlutfalla
Alltaf	243	15,41%	+/-1,78%
Oftast	948	60,11%	+/-2,42%
Stundum	301	19,09%	+/-1,94%
Sjaldan	57	3,61%	+/-0,92%
Aldrei	11	0,70%	+/-0,41%
Veit ekki/vil ekki svara	17	1,08%	+/-0,51%
Alls	1577	100%	



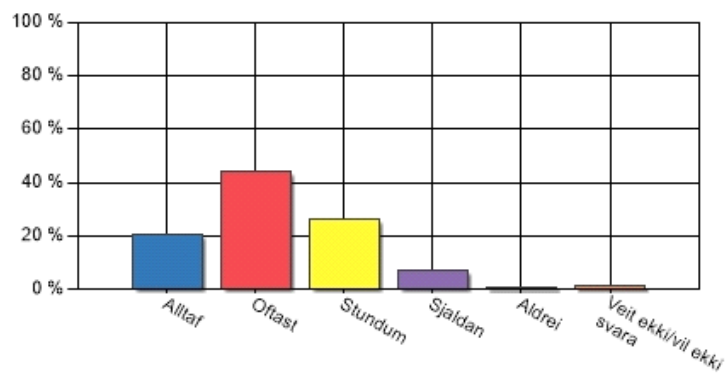
Ég skil það sem ég er að læra.

Svar	Fjöldi	Hlutfall	Vikmörk hlutfalla
Alltaf	239	15,16%	+/-1,77%
Oftast	1023	64,87%	+/-2,36%
Stundum	250	15,85%	+/-1,80%
Sjaldan	50	3,17%	+/-0,86%
Aldrei	6	0,38%	+/-0,30%
Veit ekki/vil ekki svara	9	0,57%	+/-0,37%
Alls	1577	100%	



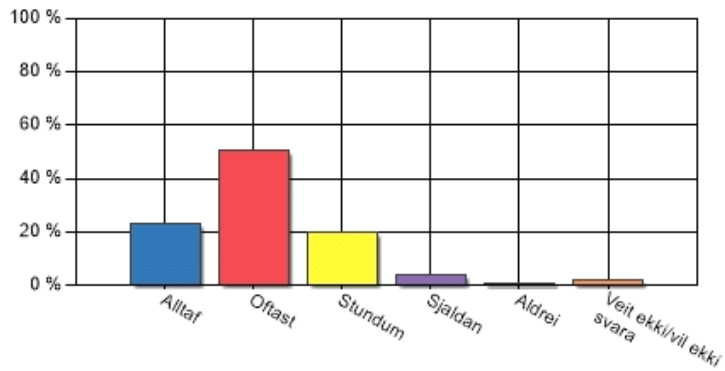
Ég er áhugasamur/söm um námið.

Svar	Fjöldi	Hlutfall	Vikmörk hlutfalla
Alltaf	327	20,74%	+/-2,00%
Oftast	694	44,01%	+/-2,45%
Stundum	416	26,38%	+/-2,18%
Sjaldan	115	7,29%	+/-1,28%
Aldrei	9	0,57%	+/-0,37%
Veit ekki/vil ekki svara	16	1,01%	+/-0,49%
Alls	1577	100%	



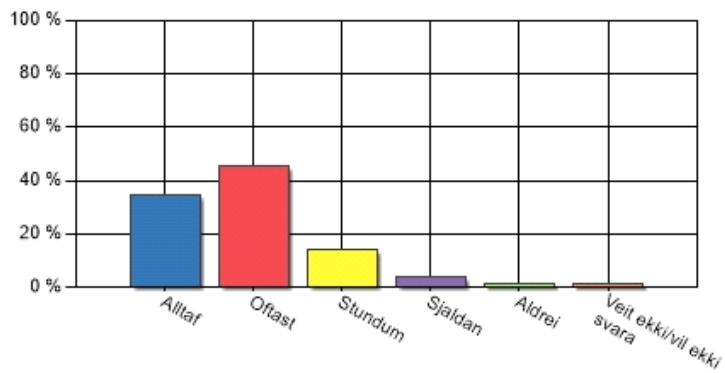
Ég hef góða yfirsýn yfir námið í flestum námsgreinum.

Svar	Fjöldi	Hlutfall	Vikmörk hlutfalla
Alltaf	366	23,21%	+/-2,08%
Oftast	795	50,41%	+/-2,47%
Stundum	313	19,85%	+/-1,97%
Sjaldan	61	3,87%	+/-0,95%
Aldrei	12	0,76%	+/-0,43%
Veit ekki/vil ekki svara	30	1,90%	+/-0,67%
Alls	1577	100%	



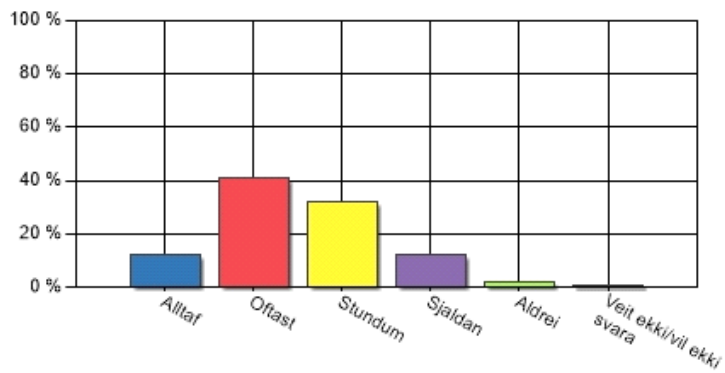
Mér gengur vel að vinna með öðrum nemendum.

Svar	Fjöldi	Hlutfall	Vikmörk hlutfalla
Alltaf	542	34,37%	+/-2,34%
Oftast	716	45,40%	+/-2,46%
Stundum	221	14,01%	+/-1,71%
Sjaldan	64	4,06%	+/-0,97%
Aldrei	17	1,08%	+/-0,51%
Veit ekki/vil ekki svara	17	1,08%	+/-0,51%
Alls	1577	100%	



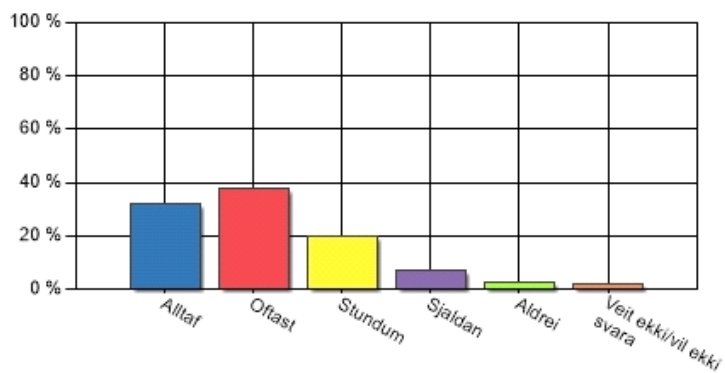
Námið er skemmtilegt.

Svar	Fjöldi	Hlutfall	Vikmörk hlutfalla
Alltaf	196	12,43%	+/-1,63%
Oftast	642	40,71%	+/-2,42%
Stundum	500	31,71%	+/-2,30%
Sjaldan	191	12,11%	+/-1,61%
Aldrei	35	2,22%	+/-0,73%
Veit ekki/vil ekki svara	13	0,82%	+/-0,45%
Alls	1577	100%	



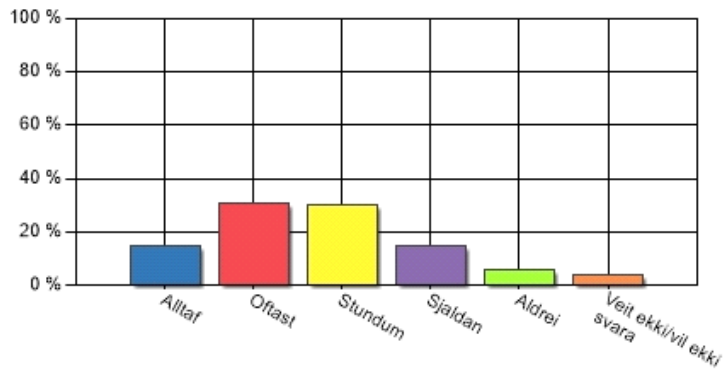
Ég get lært á mínum eigin hraða og á þeim tímum sem mér hentar.

Svar	Fjöldi	Hlutfall	Vikmörk hlutfalla
Alltaf	501	31,77%	+/-2,30%
Oftast	591	37,48%	+/-2,39%
Stundum	311	19,72%	+/-1,96%
Sjaldan	107	6,79%	+/-1,24%
Aldrei	39	2,47%	+/-0,77%
Veit ekki/vil ekki svara	28	1,78%	+/-0,65%
Alls	1577	100%	



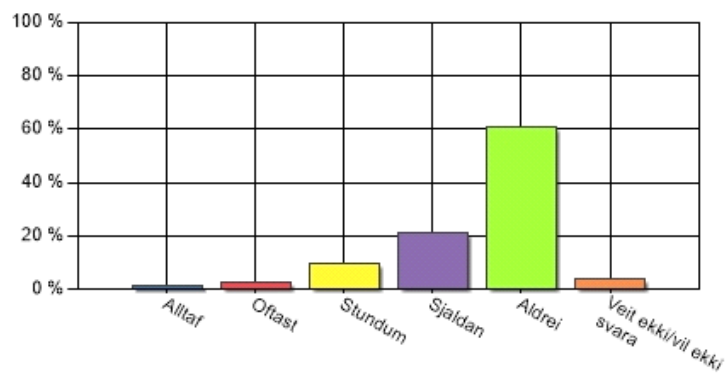
Ég get haft áhrif á hvernig verkefni ég vinn í skólanum.

Svar	Fjöldi	Hlutfall	Vikmörk hlutfalla
Alltaf	231	14,65%	+/-1,75%
Oftast	489	31,01%	+/-2,28%
Stundum	475	30,12%	+/-2,26%
Sjaldan	228	14,46%	+/-1,74%
Aldrei	91	5,77%	+/-1,15%
Veit ekki/vil ekki svara	63	3,99%	+/-0,97%
Alls	1577	100%	



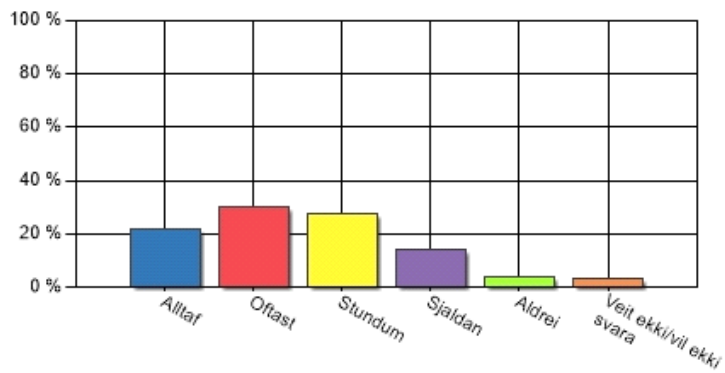
Ég haga mér illa í tímum vegna þess að verkefni höfðu ekki til mín.

Svar	Fjöldi	Hlutfall	Vikmörk hlutfalla
Alltaf	22	1,40%	+/-0,58%
Oftast	44	2,79%	+/-0,81%
Stundum	155	9,83%	+/-1,47%
Sjaldan	335	21,24%	+/-2,02%
Aldrei	962	61,00%	+/-2,41%
Veit ekki/vil ekki svara	59	3,74%	+/-0,94%
Alls	1577	100%	



Verkefni sem ég fæ í skólanum eru um eitthvað sem skiptir máli í lífinu.

Svar	Fjöldi	Hlutfall	Vikmörk hlutfalla
Alltaf	347	22,00%	+/-2,04%
Oftast	473	29,99%	+/-2,26%
Stundum	432	27,39%	+/-2,20%
Sjaldan	218	13,82%	+/-1,70%
Aldrei	56	3,55%	+/-0,91%
Veit ekki/vil ekki svara	51	3,23%	+/-0,87%
Alls	1577	100%	



Upplýsingar um hvernig tölfraði skýrslunnar er reiknuð

A. Töflur

Niðurstöður fyrir hverja spurningu eru birtar í töflum og gröfum. Texti spurningarinnar sést efst í töflunni. Í töflunni eru birtir allir svarmöguleikar ásamt fjölda þeirra sem velja hvern svarmöguleika, prósentutölur og vikmörk hlutfalla. Töflurnar sem birta samkeyrslu (greiningu) spurninga sýna heildarfjölda svarenda sem svara tiltekinni spurningu, sniðmengi svara eru þeir þátttakendur sem svara báðum spurningum, þ.e. þeirri sem verið er að greina og þeirri sem verið er að greina eftir. Niðurstöður útreikninganna má birta ýmist eða bæði sem prósentu- eða fjöldatölu.

B. Vikmörk hlutfalla

Til að meta gildi niðurstaða rétt þarf grundvallarskilning á vikmörkum hlutfalla. Vikmörk hlutfalla segja til um hversu nálægt rétt niðurstaða er með einhverri tiltekinni vissu. Sem stendur segir þessi tala okkur með 95% vissu að hlutfall svarenda liggja á útreiknuðu bili +/- vikmörkin (hlutfall svara getur auðvitað ekki orðið minna en 0% eða meira en 100%). Dæmi: sé hlutfall svarmöguleikans "mjög gott" 78% og vikmörkin 4,5%, er vitað með 95% vissu að hlutfallið liggur á bilinu, 73,5% - 82,5% (78% +/- 4,5%).

C. Gröf

Gröf í Outcome eru ýmist súlurit, kökurit eða línurit. Með þeim myndrænan hátt meta niðurstöður hverrar spurningar.