



Viðhorfskönnun fyrir nemendur 2017

(Viðhorfskönnun fyrir nemendur 2017 3.5.2018)

Lýsing á Rannsókn

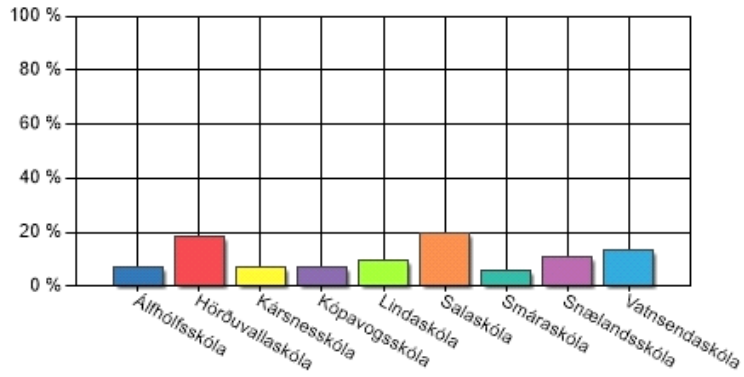
Nafn	Viðhorfskönnun fyrir nemendur 2017 3.5.2018
Gerð virk	15.1.2018 - 15:10
Gerð óvirk	
Tímabil	15.1.2018 - 3.5.2018
Aðferð	Vefkönnun
Númer könnunar	28778

Stærð úrtaks og svörun

Upphaflegt úrtak	1596
Fjöldi svarenda	1596
Svöruðu ekki	0
Svarhlutfall	

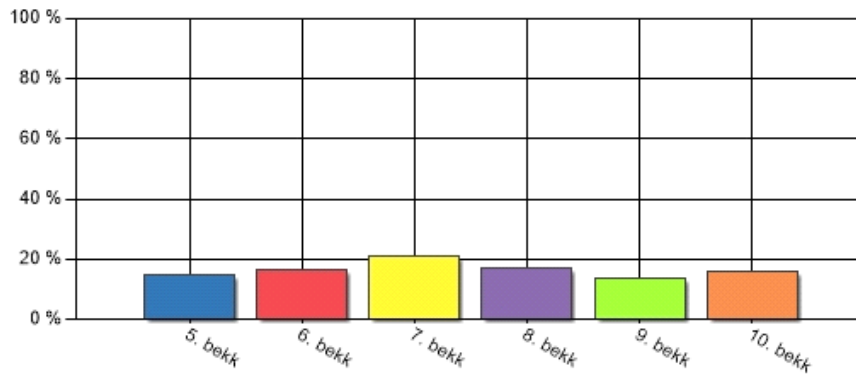
Í hvaða skóla gengur þú?

Svar	Fjöldi	Hlutfall	Vikmörk hlutfalla
Álfhólfsskóla	114	7,14%	+/-1,26%
Hörðuvallaskóla	298	18,67%	+/-1,91%
Kársnesskóla	116	7,27%	+/-1,27%
Kópavogsskóla	115	7,21%	+/-1,27%
Lindaskóla	158	9,90%	+/-1,47%
Salaskóla	315	19,74%	+/-1,95%
Smáraskóla	95	5,95%	+/-1,16%
Snælandsskóla	169	10,59%	+/-1,51%
Vatnsendaskóla	216	13,53%	+/-1,68%
Alls	1596	100%	



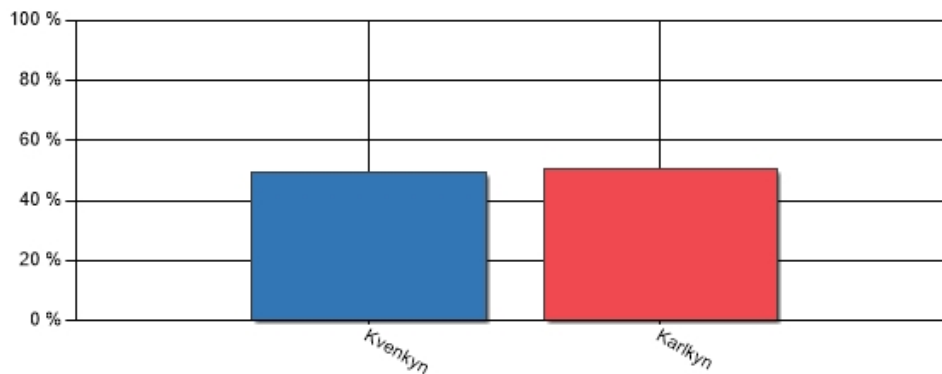
Í hvaða bekk ert þú núna?

Svar	Fjöldi	Hlutfall	Vikmörk hlutfalla
5. bekk	237	14,85%	+/-1,74%
6. bekk	261	16,35%	+/-1,81%
7. bekk	340	21,30%	+/-2,01%
8. bekk	277	17,36%	+/-1,86%
9. bekk	222	13,91%	+/-1,70%
10. bekk	259	16,23%	+/-1,81%
Alls	1596	100%	



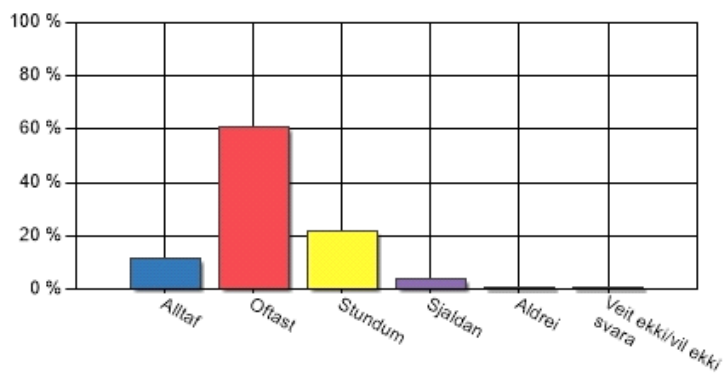
Af hvaða kyni ert þú?

Svar	Fjöldi	Hlutfall	Vikmörk hlutfalla
Kvenkyn	786	49,25%	+/-2,45%
Karlkyn	810	50,75%	+/-2,45%
Alls	1596	100%	



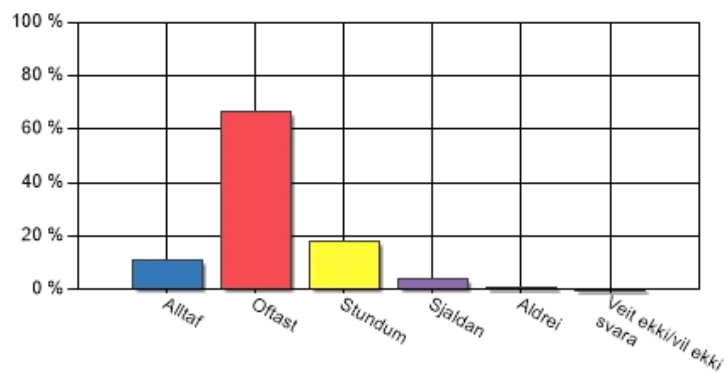
Ég næ að einbeita mér í kennslustundum.

Svar	Fjöldi	Hlutfall	Vikmörk hlutfalla
Alltaf	185	11,59%	+/-1,57%
Oftast	974	61,03%	+/-2,39%
Stundum	349	21,87%	+/-2,03%
Sjaldan	64	4,01%	+/-0,96%
Aldrei	15	0,94%	+/-0,47%
Veit ekki/vil ekki svara	9	0,56%	+/-0,37%
Alls	1596	100%	



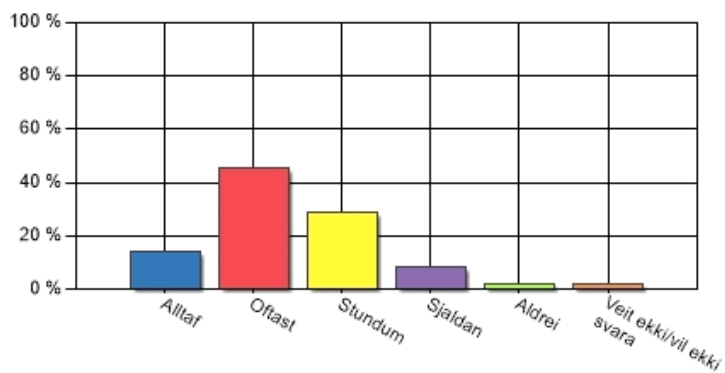
Ég skil það sem ég er að læra.

Svar	Fjöldi	Hlutfall	Vikmörk hlutfalla
Alltaf	170	10,65%	+/-1,51%
Oftast	1066	66,79%	+/-2,31%
Stundum	289	18,11%	+/-1,89%
Sjaldan	57	3,57%	+/-0,91%
Aldrei	9	0,56%	+/-0,37%
Veit ekki/vil ekki svara	5	0,31%	+/-0,27%
Alls	1596	100%	



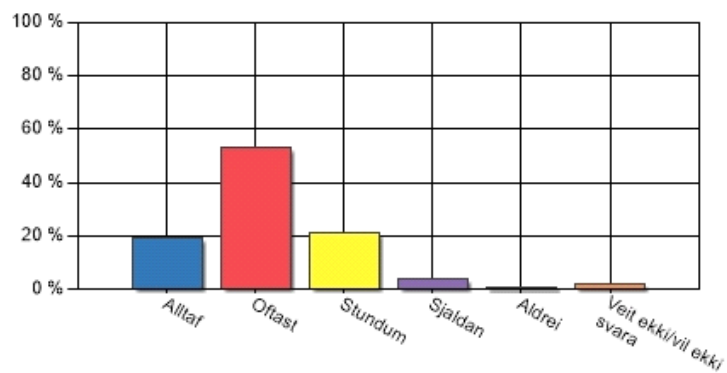
Ég er áhugasamur/söm um námið.

Svar	Fjöldi	Hlutfall	Vikmörk hlutfalla
Alltaf	229	14,35%	+/-1,72%
Oftast	723	45,30%	+/-2,44%
Stundum	460	28,82%	+/-2,22%
Sjaldan	131	8,21%	+/-1,35%
Aldrei	27	1,69%	+/-0,63%
Veit ekki/vil ekki svara	26	1,63%	+/-0,62%
Alls	1596	100%	



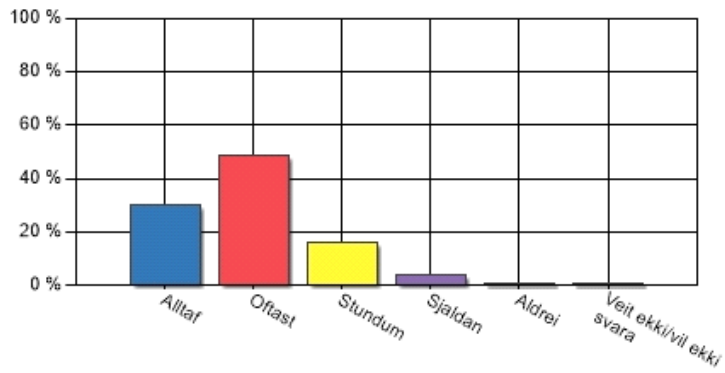
Ég hef góða yfirsýn yfir námið í flestum námsgreinum.

Svar	Fjöldi	Hlutfall	Vikmörk hlutfalla
Alltaf	311	19,49%	+/-1,94%
Oftast	850	53,26%	+/-2,45%
Stundum	335	20,99%	+/-2,00%
Sjaldan	65	4,07%	+/-0,97%
Aldrei	9	0,56%	+/-0,37%
Veit ekki/vil ekki svara	26	1,63%	+/-0,62%
Alls	1596	100%	



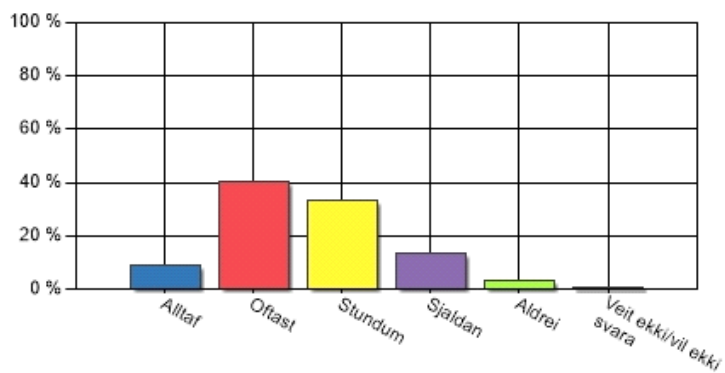
Mér gengur vel að vinna með öðrum nemendum.

Svar	Fjöldi	Hlutfall	Vikmörk hlutfalla
Alltaf	480	30,08%	+/-2,25%
Oftast	776	48,62%	+/-2,45%
Stundum	255	15,98%	+/-1,80%
Sjaldan	65	4,07%	+/-0,97%
Aldrei	12	0,75%	+/-0,42%
Veit ekki/vil ekki svara	8	0,50%	+/-0,35%
Alls	1596	100%	



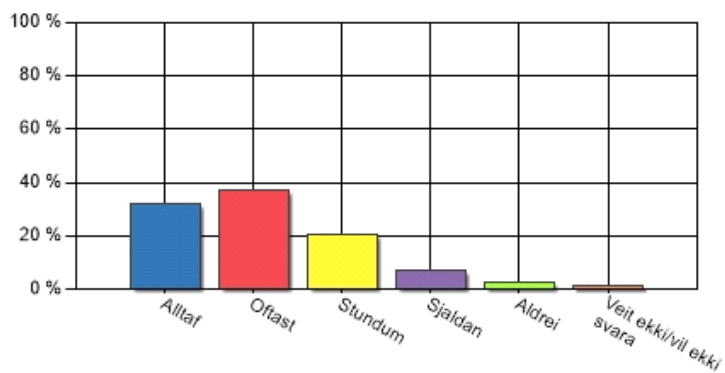
Námið er skemmtilegt.

Svar	Fjöldi	Hlutfall	Vikmörk hlutfalla
Alltaf	141	8,83%	+/-1,39%
Oftast	647	40,54%	+/-2,41%
Stundum	535	33,52%	+/-2,32%
Sjaldan	214	13,41%	+/-1,67%
Aldrei	49	3,07%	+/-0,85%
Veit ekki/vil ekki svara	10	0,63%	+/-0,39%
Alls	1596	100%	



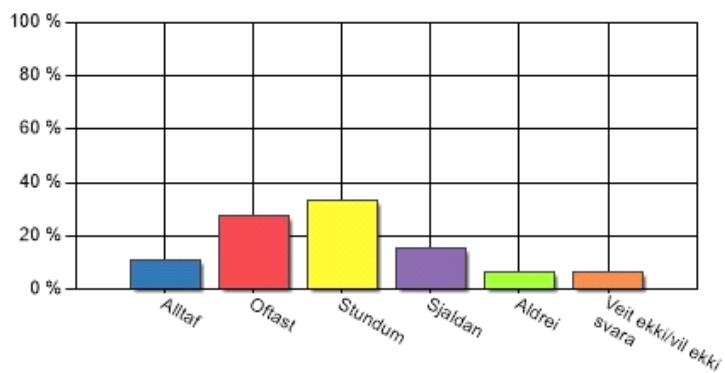
Ég get lært á mínum eigin hraða og á þeim tímum sem mér hentar.

Svar	Fjöldi	Hlutfall	Vikmörk hlutfalla
Alltaf	509	31,89%	+/-2,29%
Oftast	589	36,90%	+/-2,37%
Stundum	324	20,30%	+/-1,97%
Sjaldan	111	6,95%	+/-1,25%
Aldrei	44	2,76%	+/-0,80%
Veit ekki/vil ekki svara	19	1,19%	+/-0,53%
Alls	1596	100%	



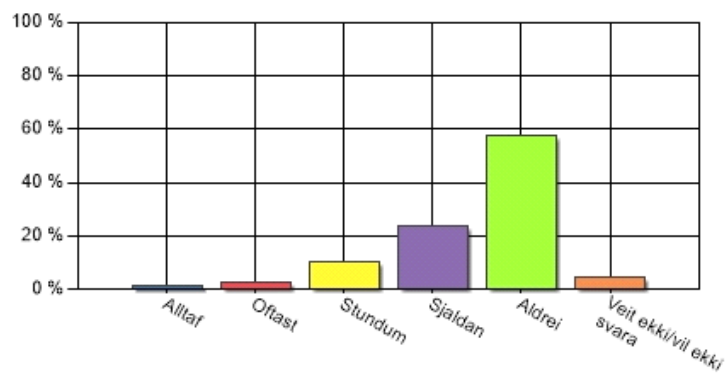
Ég get haft áhrif á hvernig verkefni ég vinn í skólanum.

Svar	Fjöldi	Hlutfall	Vikmörk hlutfalla
Alltaf	175	10,96%	+/-1,53%
Oftast	438	27,44%	+/-2,19%
Stundum	531	33,27%	+/-2,31%
Sjaldan	248	15,54%	+/-1,78%
Aldrei	105	6,58%	+/-1,22%
Veit ekki/vil ekki svara	99	6,20%	+/-1,18%
Alls	1596	100%	



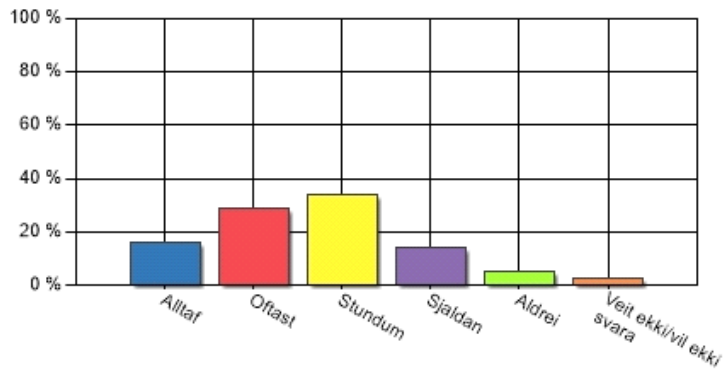
Ég haga mér illa í tímum vegna þess að verkefni höfðu ekki til mín.

Svar	Fjöldi	Hlutfall	Vikmörk hlutfalla
Alltaf	18	1,13%	+/-0,52%
Oftast	38	2,38%	+/-0,75%
Stundum	162	10,15%	+/-1,48%
Sjaldan	381	23,87%	+/-2,09%
Aldrei	921	57,71%	+/-2,42%
Veit ekki/vil ekki svara	76	4,76%	+/-1,04%
Alls	1596	100%	



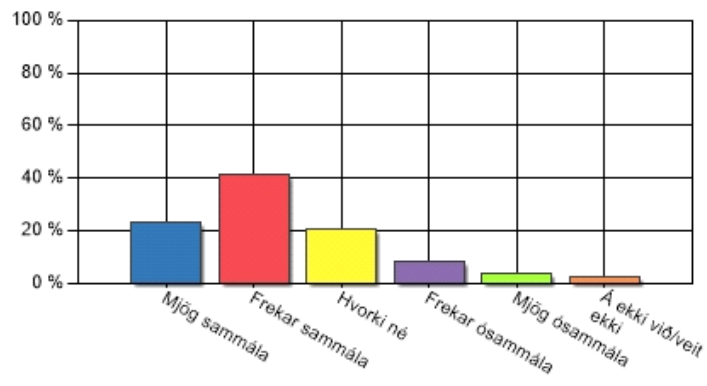
Verkefni sem ég fæ í skólanum eru um eitthvað sem skiptir máli í lífinu.

Svar	Fjöldi	Hlutfall	Vikmörk hlutfalla
Alltaf	253	15,85%	+/-1,79%
Oftast	457	28,63%	+/-2,22%
Stundum	537	33,65%	+/-2,32%
Sjaldan	225	14,10%	+/-1,71%
Aldrei	84	5,26%	+/-1,10%
Veit ekki/vil ekki svara	40	2,51%	+/-0,77%
Alls	1596	100%	



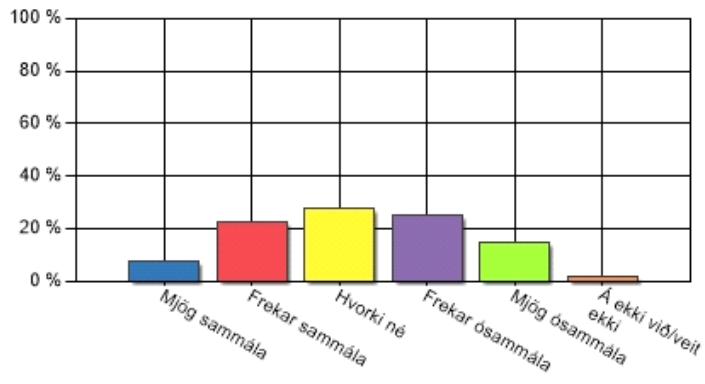
Ég nota spjaldtölvuna til náms og fróðleiks utan skóla

Svar	Fjöldi	Hlutfall	Vikmörk hlutfalla
Mjög sammála	372	23,43%	+/-2,08%
Frekar sammála	658	41,44%	+/-2,42%
Hvorki né	326	20,53%	+/-1,99%
Frekar ósammála	135	8,50%	+/-1,37%
Mjög ósammála	63	3,97%	+/-0,96%
Á ekki við/veit ekki	34	2,14%	+/-0,71%
Alls	1588	100%	



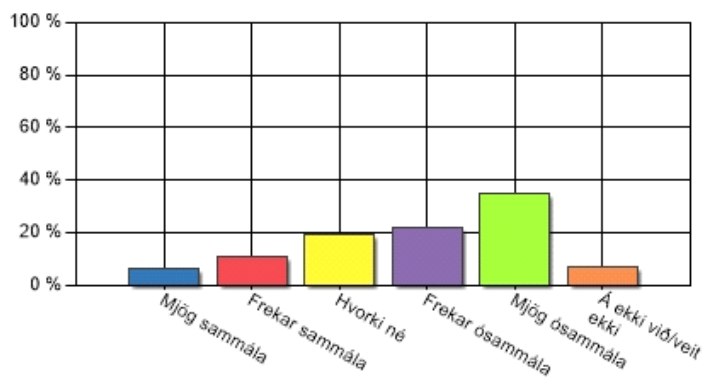
Ég nota spjaldtölvuna of mikið sem leiktæki.

Svar	Fjöldi	Hlutfall	Vikmörk hlutfalla
Mjög sammála	126	7,91%	+/-1,33%
Frekar sammála	358	22,49%	+/-2,05%
Hvorki né	442	27,76%	+/-2,20%
Frekar ósammála	396	24,87%	+/-2,12%
Mjög ósammála	240	15,08%	+/-1,76%
Á ekki við/veit ekki	30	1,88%	+/-0,67%
Alls	1592	100%	



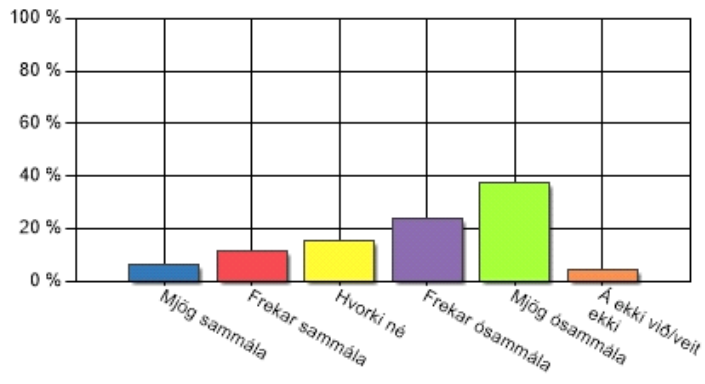
Það eru strangari reglur um spjaldtölvuna heima, miðað við reglurnar í skólanum

Svar	Fjöldi	Hlutfall	Vikmörk hlutfalla
Mjög sammála	100	6,29%	+/-1,19%
Frekar sammála	168	10,57%	+/-1,51%
Hvorki né	303	19,07%	+/-1,93%
Frekar ósammála	349	21,96%	+/-2,04%
Mjög ósammála	556	34,99%	+/-2,35%
Á ekki við/veit ekki	113	7,11%	+/-1,26%
Alls	1589	100%	



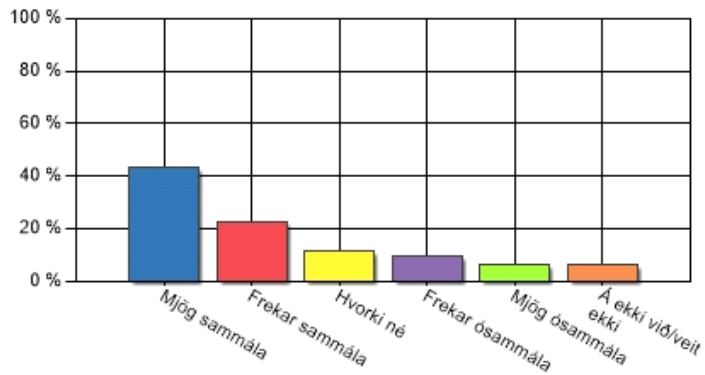
Spjaldtölvan truflar mig oft, til dæmis þegar ég fæ skilaboð

Svar	Fjöldi	Hlutfall	Vikmörk hlutfalla
Mjög sammála	99	6,21%	+/-1,19%
Frekar sammála	187	11,74%	+/-1,58%
Hvorki né	251	15,76%	+/-1,79%
Frekar ósammála	381	23,92%	+/-2,09%
Mjög ósammála	601	37,73%	+/-2,38%
Á ekki við/veit ekki	74	4,65%	+/-1,03%
Alls	1593	100%	



Í spjaldtölvunni minni eru bara öpp sem eru leyfð fyrir minn aldur

Svar	Fjöldi	Hlutfall	Vikmörk hlutfalla
Mjög sammála	692	43,47%	+/-2,44%
Frekar sammála	358	22,49%	+/-2,05%
Hvorki né	183	11,49%	+/-1,57%
Frekar ósammála	148	9,30%	+/-1,43%
Mjög ósammála	105	6,60%	+/-1,22%
Á ekki við/veit ekki	106	6,66%	+/-1,22%
Alls	1592	100%	



Upplýsingar um hvernig tölfræði skýrslunnar er reiknuð

A. Töflur

Niðurstöður fyrir hverja spurningu eru birtar í töflum og gröfum. Texti spurningarinnar sést efst í töflunni. Í töflunni eru birtir allir svarmöguleikar ásamt fjölda þeirra sem velja hvern svarmöguleika, prósentutölur og vikmörk hlutfalla. Töflurnar sem birta samkeyrslu (greiningu) spurninga sýna heildarfjölda svarenda sem svara tiltekinni spurningu, sniðmengi svara eru þeir þátttakendur sem svara báðum spurningum, þ.e. þeirri sem verið er að greina og þeirri sem verið er að greina eftir. Niðurstöður útreikninganna má birta ýmist eða bæði sem prósentu- eða fjöldatölu.

B. Vikmörk hlutfalla

Til að meta gildi niðurstaða rétt þarf grundvallarskilning á vikmörkum hlutfalla. Vikmörk hlutfalla segja til um hversu nálægt rétt niðurstaða er með einhverri tiltekinni vissu. Sem stendur segir þessi tala okkur með 95% vissu að hlutfall svarenda liggja á útreiknuðu bili +/- vikmörkin (hlutfall svara getur auðvitað ekki orðið minna en 0% eða meira en 100%). Dæmi: sé hlutfall svarmöguleikans "mjög gott" 78% og vikmörkin 4,5%, er vitað með 95% vissu að hlutfallið liggur á bilinu, 73,5% - 82,5% (78% +/- 4,5%).

C. Gröf

Gröf í Outcome eru ýmist súlurit, kökurit eða línurit. Með þeim myndrænan hátt meta niðurstöður hverrar spurningar.